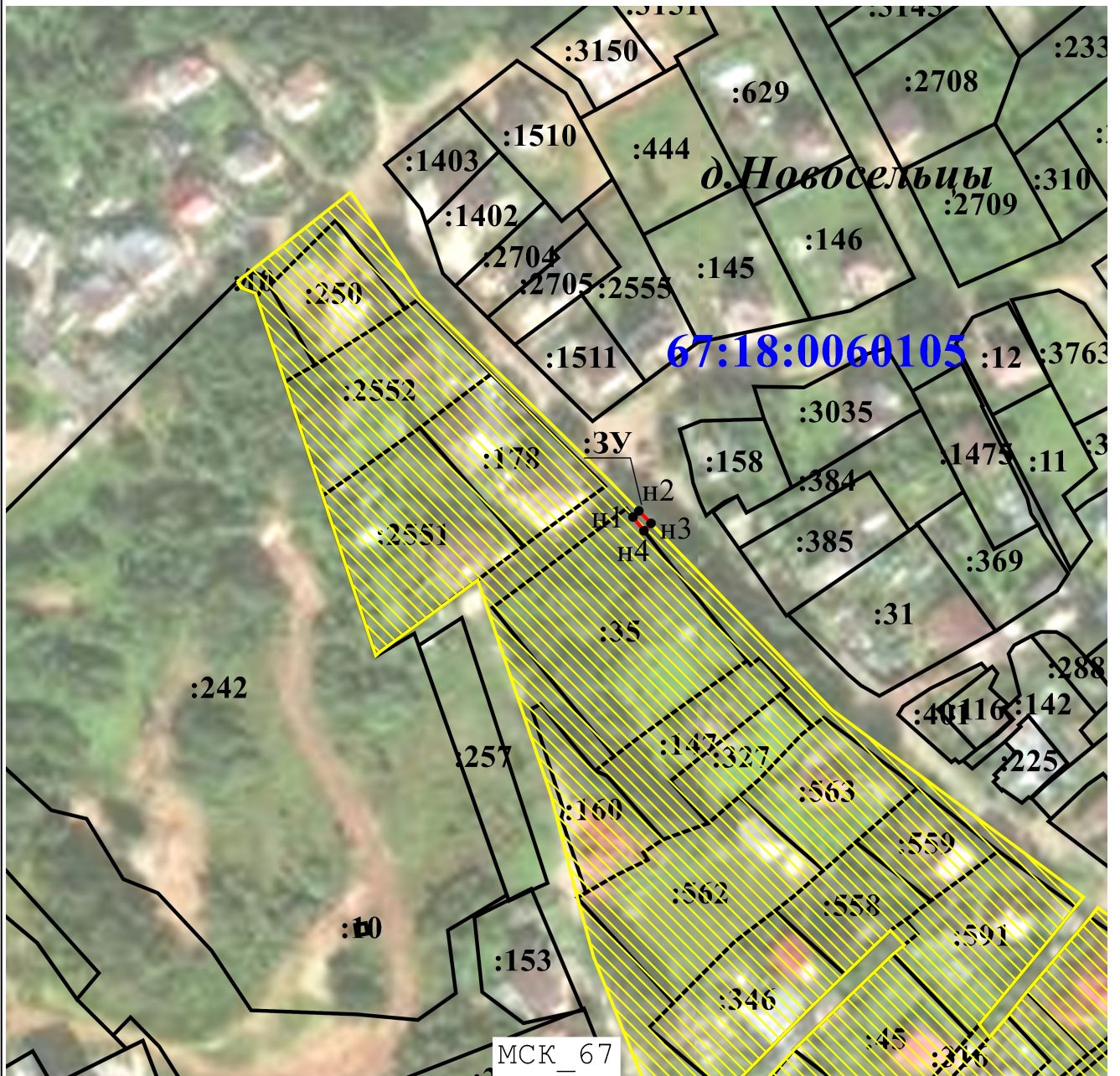


Утверждена
Постановлением Администрации МО "Смоленский район" Смоленской
(наименование документа об утверждении, включая наименования органов государственной власти или
области
органов местного самоуправления, принявших решение об утверждении схемы или
подписавших соглашение о перераспределении земельных участков)

от _____ № _____

**Схема расположения земельного участка или земельных
участков на кадастровом плане территории**

Условный номер земельного участка _____ :ЗУ <small>(указывается в случае, если предусматривается образование двух и более земельных участков)</small>		
Площадь земельного участка _____ 16 м ² <small>(указывается проектная площадь образуемого земельного участка, вычисленная с использованием технологических и программных средств, в том числе размещенных на официальном сайте федерального органа исполнительной власти, уполномоченного Правительством Российской Федерации на осуществление государственного кадастрового учета, государственной регистрации прав, ведение Единого государственного реестра недвижимости и предоставление сведений, содержащихся в Едином государственном реестре недвижимости, в информационно-телекоммуникационной сети "Интернет" (далее - официальный сайт), с округлением до 1 квадратного метра. Указанное значение площади земельного участка может быть уточнено при проведении кадастровых работ не более чем на десять процентов)</small>		
Обозначение характерных точек границ	Координаты, МСК_67, м <small>(указываются в случае подготовки схемы расположения земельного участка с использованием технологических и программных средств, в том числе размещенных на официальном сайте. Значения координат, полученные с использованием указанных технологических и программных средств, указываются с округлением до 0,01 метра)</small>	
	X	Y
1	2	3
н1	461 453,34	1 224 515,91
н2	461 455,27	1 224 517,76
н3	461 451,33	1 224 521,59
н4	461 449,01	1 224 519,36
н1	461 453,34	1 224 515,91



Масштаб 1:2 000

Условные обозначения:

- Формируемый земельный участок
- Граница земельного участка (части земельного участка), учтенная в ЕГРН
- Граница кадастрового квартала
- Граница охранной зоны
- Граница объекта капитального строительства
- Зона застройки индивидуальными жилыми домами Ж1
- Кадастровый квартал
- 67:18:0060105**
- :3У - Номер образуемого земельного участка